



全国高等学校ギター・マンドリン音楽コンクール

大会協賛旅行会社

T-LIFEグループより
全国大会へのサポートのご案内

～ギター・マンドリンの心に響く演奏の手助けをします！～



目次

1. 会社案内

1-1 大会協賛旅行会社です. P.3

1-2 T-LIFEグループ紹介. P.4

2. コンクールについて

2-1 全国大会 会場案内 P.5

3. 大会協賛旅行会社ならではのご案内

3-1 大会プログラム付き応援ツアーのご案内. . . P.6

4. お手伝いできるサービス

4-1 宿泊手配. P.7~10

4-2 練習場のご紹介. P.11

4-3 お弁当手配. P.12

4-4 交通機関手配. P.13

4-5 LINE集金サービス(TSS)のご紹介. P.14

1. 会社案内

1-1 大会協賛旅行会社です



全国高等学校ギター・マンドリン音楽コンクールにおいて、旅行会社では唯一当社T-LIFEグループが**大会協賛旅行会社**としてサポートさせていただいております。

当社は全国各地に支店がございます。特にスポーツ遠征、教育旅行やバリアフリー等の専門性に特化した旅行を得意としております。

参加される学校様が大会に集中できるよう、**移動手段**や**宿泊場所**から**練習会場の紹介**や大会当日の**お弁当のお手配**、また**保護者様向けの応援ツアーの実施**など、全般的にお手伝いさせていただきます。

大会協賛旅行会社として上記内容の他にもお手伝いできることがございましたら、なんでもお申しつけ下さい。



1. 会社案内

1-2 T-LIFEグループ紹介



T-LIFEホールディングス株式会社 T-LIFEパートナーズ株式会社

個人型旅行事業 (ブランドご紹介)

- タビックス
- トラベルイン
- プレシャスタイム
- クルーズ旅行



法人旅行事業

- 教育旅行
- バリアフリー旅行
- インバウンド旅行
- スポーツ支援
- ビジネスイベント
- 業務委託/BPOソリューション

T-LIFEグループ年間取扱実績 (2019年度)

旅行取扱人数

100万人

毎年述べ100万人以上のお客様にご利用いただいております。

教育旅行取扱校数

757校

特に千葉県内の公立小・中・高等学校等の修学旅行取扱実績(※1)は、いずれにおいてもNO.1でした。
(※1)2018年度

2. コンクールについて

2-1 全国大会 会場案内

日程 : 令和6年 7月27日(土)、28日(日)

会場名称 : 吹田市文化会館 メイシアター

(〒564-0041 大阪府吹田市泉町2-29-1)

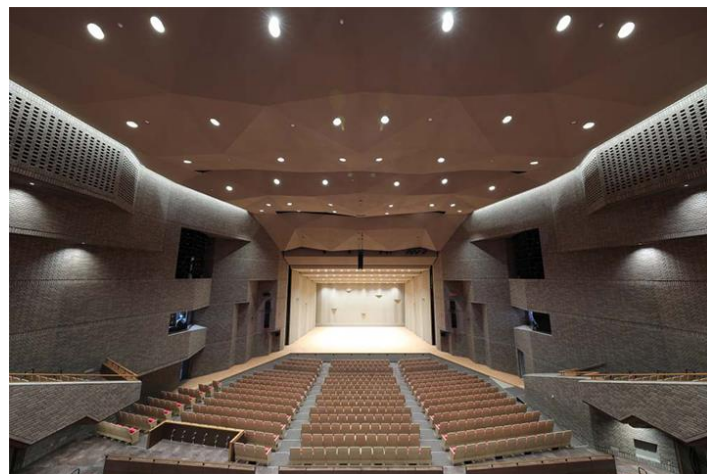
アクセス : ■ 阪急千里線吹田駅 目の前

■ JR東海道本線吹田駅より徒歩15分

■ JR新大阪駅～JR吹田駅 (約10分)

メイシアターでの開催!

吹田市にギター・マンドリンの音色を響かせましょう!



3. 大会協賛旅行会社ならではのご案内

3-1 大会プログラム付き応援ツアーのご案内

★保護者様向け大会プログラム付き応援ツアーのご案内★

当社では、学校様からご依頼がございましたら、大会協賛旅行会社ならではの**保護者様向け《大会プログラム付き》応援ツアー**を実施することが可能です。一緒にメイシアターで演奏する生徒たちを応援しましょう！

ご案内できる席数に限りがありますので、実施ご希望の際はお早めにご相談ください。
なお大会プログラムは7月10日(水)までの事前申込（買い取り）となりますので予めご了承ください。

各地発 保護者様向け《大会プログラム付き》応援ツアー の一例



【行程】

- 1日目：各地出発→〈飛行機または新幹線等〉→宿泊地到着
- 2日目：「全国高等学校ギター・マンドリン音楽コンクール」応援《大会プログラム付き》
宿泊地出発→〈飛行機または新幹線等〉→各地到着

【宿泊地】大阪府内 【食事条件】朝食1回付き 【最少催行人数】15名

【ご旅行代金】大人お一人様 ●●,●●●円 (2名1室・朝食付き)



4. お手伝いできるサービス

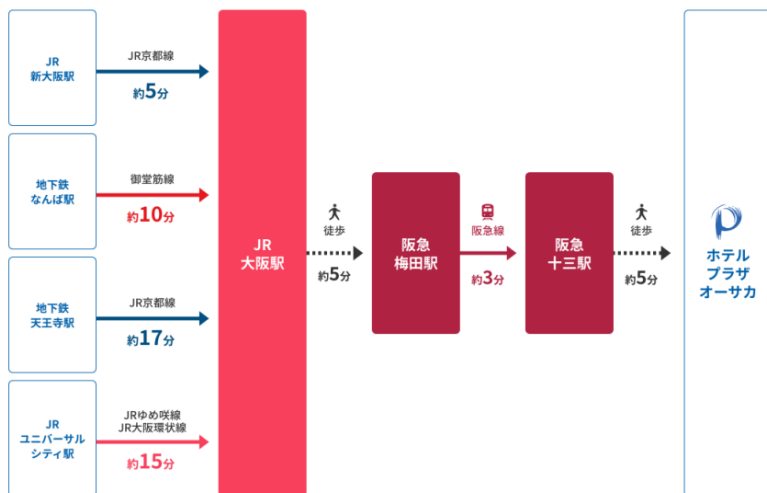
4-1 宿泊手配

T-LIFEグループ イチオシホテル①

「ホテルプラザオーサカ」

(〒532-0025 大阪府大阪市淀川区新北野1-9-15)

- 大会会場まで電車利用で25分
会場まで乗換なしで行けます
- 阪急十三駅から徒歩5分
- 十三駅にはJR大阪駅・阪急梅田駅から2駅



◆基本情報

- ・本館19階（フロント1階、客室4～18階）・チェックイン 14:00/チェックアウト 11:00
- ・エレベーター 4基（定員15名）・全室 冷暖房完備

➤ 各地玄関口から
好アクセス!



4. お手伝いできるサービス

4-1 宿泊手配

「ホテルプラザオーサカ」



ツインルーム



トリプルルーム



シングルルーム

- 多人数泊が可能な客室
- 生徒様のお部屋は2～3名1室利用
- 顧問・引率の先生は1名1室も承ります

➤ 夕食対応も可能です！

➤ 徒歩圏内にコンビニ4軒、ドン・キホーテもあり！

◆客室設備

- ・ユニットバス・洗浄機付トイレ
- ・加湿空気清浄機・スポンプレッサー・テレビ・電話・アイロン(貸出)
- ・インターネット接続(Wi-Fi)・お茶セット・冷蔵庫・ドライヤー

◆アメニティ

〔客室内〕

- ・シャンプー・コンディショナー・ボディソープ・バスタオル・フェイスタオル・バスマット
- ・ナイトウェア・スリッパ2種(使い捨て・ナイロン)・衣類消臭スプレー
- ・お茶・ティッシュ・歯ブラシ

〔フロント〕

- ・浴衣・ヘアブラシ・クシ・綿棒・ボディスポンジ・シャワーキャップ

◆レストラン・店舗

- ・1階「プラザショップ」 営業時間 9:00～21:00
- ・1階 カフェ&バー「コルディアル」 営業時間：7:00～23:00 (パーティタイム17:00～)
- ・1階 フッフェダイニング「クリスタル」 営業時間：朝食 6:45～10:30 (LO10:00)
ランチ(平日) 11:30～14:30 (LO14:00)
ランチ(土日祝) 11:30～15:00 (LO14:30)

4. お手伝いできるサービス

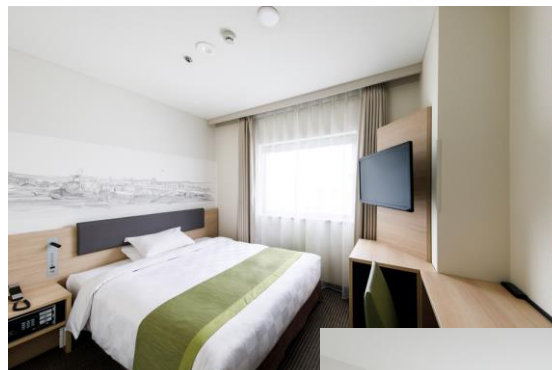
4-1 宿泊手配

T-LIFEグループ イチオシホテル②

「新大阪江坂 東急REIホテル」

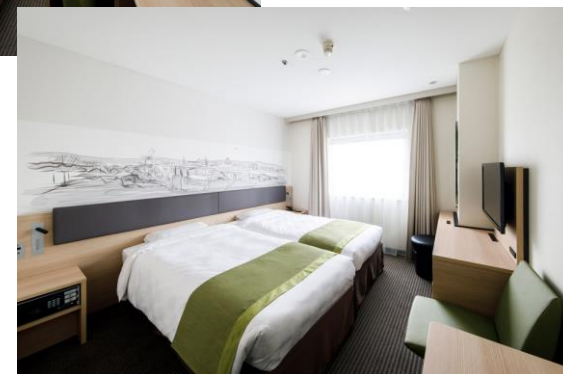
(〒564-0051 大阪府吹田市豊津町9-6)

- 大会会場まで車で8分 (2.3km)
- 地下鉄御堂筋線「江坂駅」から徒歩1分
- 江坂駅にはJR新大阪駅から2駅4分
- 梅田駅から11分



スタンダードツイン

スタンダードシングル



◆お部屋の設備・備品

- ・シャンプー・リンス・ボディソープ・ハンドソープ・歯磨きセット・消臭除菌スプレー
- ・バストイレ付 (洗浄便座) ・ドライヤー・バスタオル・フェイスタオル・浴用タオル
- ・バスマット・ナイトウェア・使い捨てスリッパ・靴べら・靴磨き・洋服ブラシ・ハンガー
- ・一般放送 (無料BSチャンネル含む) ・電話・湯沸かしポット・冷蔵庫
- ・加湿機能付空気清浄機・空調設備・禁煙ルーム・無線LAN・有線LAN

※ヘアブラシ・綿棒・お茶セット・コーヒーセット・カミソリはフロント横のアメニティコーナーよりお選びいただけます。

◆館内の設備・サービス

- ・ズボンプレス機 (貸出台数に限りがございます) ・コインランドリー (有料) ・製氷機
- ・ウォーターサーバー・自動販売機・電子レンジ・コピー&FAX (有料) ・宅配便

4. お手伝いできるサービス

4-1 宿泊手配

T-LIFEグループ イチオシホテル③

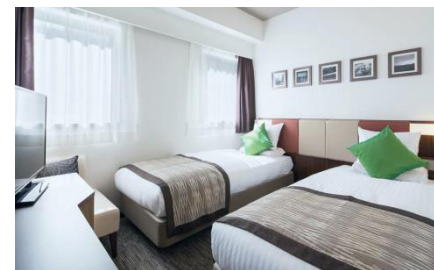
「マイステイズ新大阪」

(〒532-0011 大阪府大阪市淀川区西中島6-2-19)

- 大会会場まで電車（阪急南方駅）利用で23分
会場まで乗換なしで行けます
- 東海道新幹線「新大阪駅」から徒歩10分
- 阪急「南方駅」から徒歩6分
- 地下鉄御堂筋線「西中島南方駅」から徒歩5分



スタンダードシングル



スタンダードツイン

◆客室設備・アメニティ

- ・バス・トイレ・冷蔵庫・直通電話・ヘアドライヤー・モジュラージャック・シャンプー・リンス
- ・ボディソープ・ハンドソープ・タオル・歯磨きセット・羽毛布団・ルームウェア
- ・インターネット環境（Wi-Fi・有線LAN）・テレビ・ハンガー・靴べら・洋服ブラシ
- ・使い捨てスリッパ・リセッシュ・電子ケトル

※下記5品目は1Fロビーよりお取りいただくようになっております。

- ・洗顔料・髭剃り・ヘアブラシ・ボディスポンジ・綿棒

4. お手伝いできるサービス

4-2 練習場のご紹介

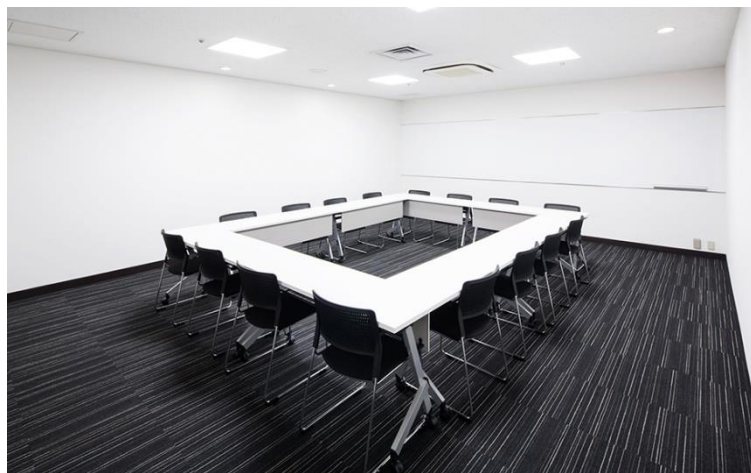
当社に宿泊手配をご依頼頂き、

大会直前まで練習を行いたいとご希望の
学校様には、練習場のご相談も承ります。
宿泊するホテルの宴会場や会場付近の練習
場をご紹介します。

※お手配の際は別途利用料金が発生いたします。



※練習場（宴会場・会議室）の一例



4. お手伝いできるサービス

4-3 お弁当手配



- ◆ 練習会場や大会当日会場での昼食をご希望の場合は弊社でお手配させていただきます。
- ◆ 彩り豊かなお弁当をご用意いたします。
- ◆ 大会当日は会場内（注意）の「T-LIFEお弁当引換所」にてお渡しさせていただきます。
- ◆ 当日処分に困るお弁当の廃棄物も、責任をもって回収させていただきます。

お申し込み受付期限：7月18日（木）

- ※ 画像は全てイメージです。
- ※ 弁当の内容につきましては、変更される場合もございます。予めご了承ください。
- ※ 注文分以外の当日販売は行いませんので予めご了承ください。

注意） 会場内での飲食については、大会事務局様からの指示に従って下さい。
また、会場内でのお渡しおよび飲食については、運用が変更となる可能性があります。
予めご了承ください。

申し込み後の流れのイメージ



当社へお申し込み



当日会場内で受け渡し



当日にお弁当の廃棄物の回収

(資料) 2024/3/1～

4. お手伝いできるサービス

4-4 交通機関手配

団体券のお申し込みは
14日前まで

□新幹線について

団体券などのお得な割引運賃の手配も取り扱えます。
宿泊とセットのお得なパッケージプランについてもお気軽にご相談ください。

□航空券について

各地空港より大会開催地付近の空港までのチケット手配を承ります。
JAL、ANAの他、ピーチ、ジェットスター等全ての航空会社を取り扱えます。

□貸切バス、ジャンボタクシーについて

地元からのバスをはじめ、開催地付近到着後の宿舎や大会会場までの送迎業務、
大会終了後の観光でのご利用等、多岐に渡りお受けいたします。
少人数の場合、ジャンボタクシー等のお手配も承ります。

4. お手伝いできるサービス

4-5 LINE集金サービス（TSS）のご紹介

保護者様からの現金集金で、お困りではありませんか？
当社では、LINEを使って簡単・便利に集金できる
「**LINE集金サービス（TSS）**」をご利用いただけます！

- ①お客様がQRコードを読み込むと、LINEアプリが起動します。
- ②案内に従って選択や入力を行います。
- ③お好きな決済手段（クレカ・コンビニ払い）でお支払いができます。



保護者にQRコード入りの
書面、又はメールをします。

QRコードを読み取るとLINEが起動し、
案内に従って必要な情報の入力を行います。

最後にお好きな方法で
お客様がお支払いを実行します。

**各種ご相談、お手配希望等がございましたら
別紙アンケート（）にてご連絡ください。
私たちが全力でサポートさせていただきます。**



T-LIFE ホールディングス株式会社
T-LIFE パートナーズ株式会社
〒179-0075 東京都練馬区高松 5丁目11-26
光が丘MKビル

T-LIFE Holdings Co., LTD.
T-LIFE Partners Co., LTD.
Hikarigaoka MK bldg.
5-11-26 Takamatsu, Nerima-ku, Tokyo,
179-0075, Japan

T-LIFE ホールディングス株式会社
<https://www.t-life.co.jp/>



T-LIFE パートナーズ株式会社
<https://partners.t-life.co.jp/>

